

***Juncus bulbosus* – síťina cibulkatá**

Suboceanický druh mokrých a živinami chudých stanovišť na kyselých podkladech. Na Šumavě roste roztroušeně po celém území, hojně pak v oblastech s koncentrací vhodných biotopů. Vyskytuje se zejména na okrajích kaluží a tůní, na vlhkých a rašelinných loukách a na přechodových rašeliništích. Často roste jako vodní rostlina a tvoří důležitou část biomasy některých plovoucích ostrůvků [=Schwingrasen] na Šumavských jezerech (např. jezero Laka nebo Malé a Velké Javorské jezero).

***Juncus bulbosus* – Rasen-Binse, Zwiebel-Binse**

Eine subozeanische Art nasser und nährstoffarmer Standorte auf saurem Untergrund. Im Böhmerwald wächst sie zerstreut im ganzen Gebiet, häufig dann in Gebieten mit der Konzentration geeigneter Biotope. Sie kommt besonders an Pfützen- und Tümpelrändern, auf feuchten Wiesen und Moorwiesen und in Übergangsmooren vor. Sie wächst oft als Wasserpflanze und bildet einen wichtigen Teil der Biomasse einiger Schwingrasen auf den Böhmerwälder Seen (z. B. der Lackensee oder der Kleine und Große Arbersee).

Červený seznam Šumavy/Rote Liste des Böhmerwaldes

LC (Least Concern/Neohrožené/Nicht gefährdet)

Literatura/Literatur



**Europäische Union
Evropská unie**
Europäischer Fonds für
regionale Entwicklung
Evropský fond pro
regionální rozvoj



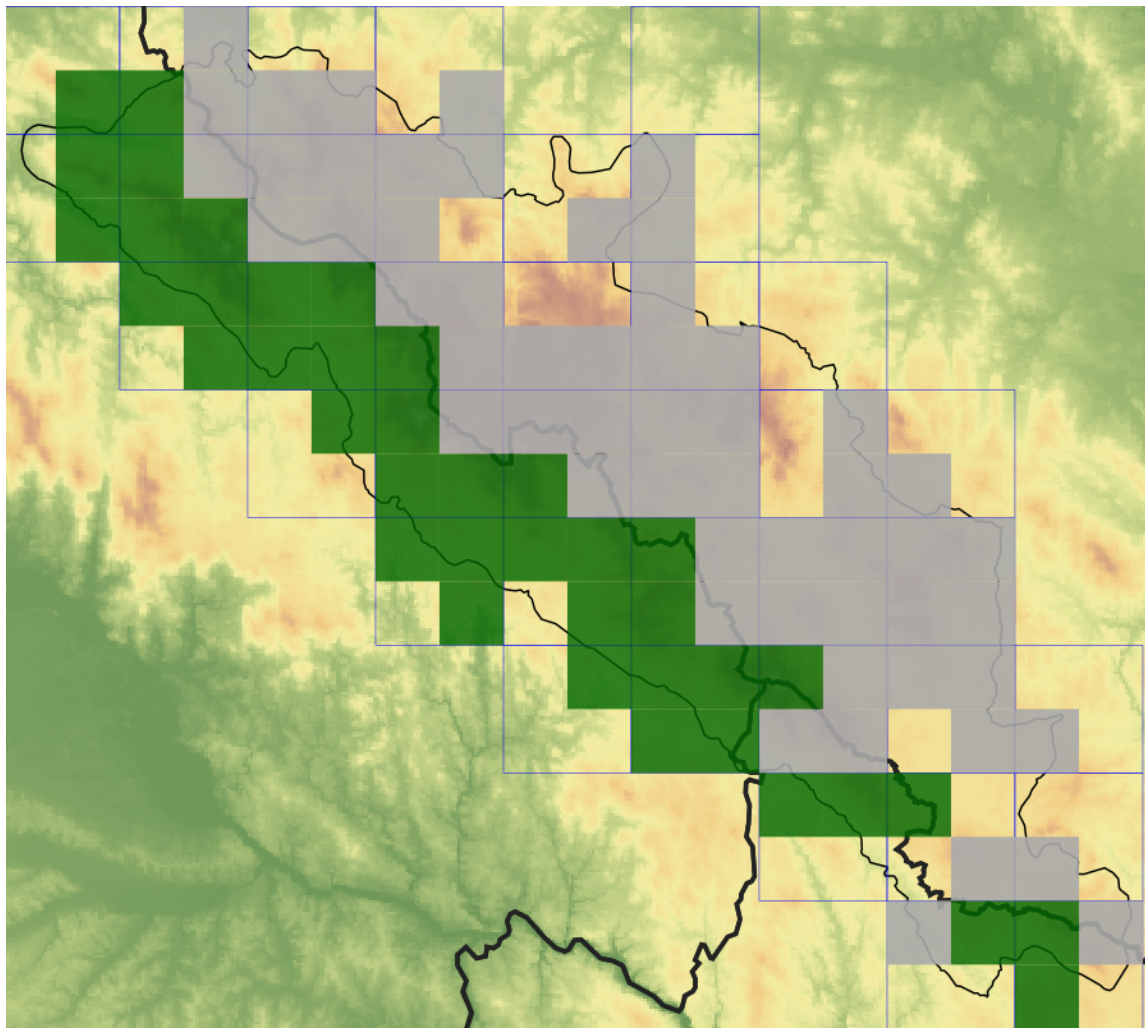
Ziel ETZ | Cíl EÚS
Freistaat Bayern –
Tschechische Republik
Česká republika –
Svobodný stát Bavorsko
2014 – 2020 (INTERREG V)



FLORA DES
BÖHMERWALDES

KVĚTENA
ŠUMAVY

Mapa rozšíření/Erweiterungskarte



Legenda

- ověřené záznamy
- neověřené záznamy
- nejisté záznamy

Legende

- Verifizierte Angaben
- Noch nicht verifizierte Angaben
- Unsichere Angaben

© Květena Šumavy/Flora des Böhmerwaldes 22/04/2026

Data o rozšíření rostlin pochází z Databáze české flóry a vegetace ([Pladias](#)), bavorské národní databáze ([AFvB](#)) a nově získaných dat v projektu Květena Šumavy. Data jsou zobrazována v síťové mapě založené na kvadrantech středoevropské mapovací sítě 5 × 3 zeměpisné minuty (ca. 5,5 × 5,9 km).

Die Verbreitungsdaten der Pflanzen stammen aus der Datenbank der Tschechischen Flora und Vegetation ([Pladias](#)), der Datenbank zur Flora von Bayern ([AFvB](#)) und neu erfassten Daten aus dem Projekt Flora des Böhmerwaldes. Angaben zur Verbreitung werden basierend auf dem Kartenraster für Mitteleuropa angegeben, abgeleitet von Quadranten mit 5 × 3 Bogenminuten (ca. 5,5 × 5,9 km).



Evropská unie
Evropský fond pro regionální rozvoj



Ziel ETZ | Cíl EÚS
Freistaat Bayern –
Tschechische Republik
Česká republika –
Svobodný stát Bavorsko
2014 – 2020 (INTERREG V)



FLORA DES
BÖHMERWALDES

KVĚTEN
ŠUMAVY

Fotografie/Fotos



© Libor Ekrt

***Juncus bulbosus* – Libor Ekrt – Roklanský potok.**



**Europäische Union
Evropská unie**
Europäischer Fonds für
regionale Entwicklung
Evropský fond pro
regionální rozvoj



Ziel ETZ | Cíl EÚS
Freistaat Bayern –
Tschechische Republik
Česká republika –
Svobodný stát Bavorsko
2014 – 2020 (INTERREG V)

**FLORA DES
BÖHMERWALDES**
**KVĚTENÁ
ŠUMAVY**



Juncus bulbosus – Milan Štech – Kleiner Arbersee.



Evropská unie
Evropský fond pro
regionální rozvoj



Ziel ETZ | Cíl EÚS
Freistaat Bayern –
Tschechische Republik
Česká republika –
Svobodný stát Bavorsko
2014 – 2020 (INTERREG V)

FLORA DES
BÖHMERWALDES

KVĚTENA
ŠUMAVY



Juncus bulbosus – Milan Štech – Kleiner Arbersee.



Evropská unie
Evropské unie
Evropský fond pro
regionální rozvoj



Ziel ETZ | Cíl EÚS
Freistaat Bayern –
Tschechische Republik
Česká republika –
Svobodný stát Bavorsko
2014 – 2020 (INTERREG V)

FLORA DES
BÖHMERWALDES

KVĚTENA
ŠUMAVY