

Aconitum lycoctonum – oměj vlčí mor

Evropský druh, roste od Pyrenejského poloostrova po Balkán, na sever po střední Německo. V areálu je dosti proměnlivý (rozlišuje se několik poddruhů), hodnocení variability ale není jednoznačně přijímáno. Na Šumavě roste na české straně s jistotou na několika lokalitách v jihovýchodní části, zejména na více místech na úpatí Špičáku ve vojenském újezdu Boletice (u zaniklé osady Bozdova Lhota a u Hodňova), na Suchém vrchu nad rybníkem Olšinou u osady Ořechovka a také na vrchu Spáleníště u Českých Žlebů. Na bavorské straně je více údajů z nižších poloh, hornorakouský výskyt do území již zřejmě nezasahuje. Oměj vlčí mor provází humózní, živinami bohaté suťové lesy na minerálně silnějších podkladech (např. na durbachitu). Taxonomické příslušnosti šumavských rostlin bude třeba věnovat další pozornost. Území leží na kontaktu výskytu subsp. *lycoctonum* a subsp. *vulparia*. Zdá se, že na lokalitách na české straně, kde převažují žláznaté rostliny (odpovídají subsp. *vulparia*), se vtoušeně objevují i rostliny nežláznaté; rovněž z Bavorska jsou z některých kvadrantů uváděny oba taxony.

Aconitum lycoctonum – Gelber Eisenhut i.w.S.

Eine europäische Art, sie wächst vom Pyrenäenhalbinsel bis zum Balkan, im Norden bis nach Mitteldeutschland. Sie ist im Areal ziemlich veränderlich (es werden einige Unterarten unterschieden), die Bewertung der Variabilität wird jedoch nicht eindeutig angenommen. Im Böhmerwald wächst der Gelbe Eisenhut mit Sicherheit auf einigen Lokalitäten im südöstlichen Teil, besonders an mehreren Stellen am Fuß des Gipfels Špičák im Militärbezirk Boletice (bei der verschwundenen Ortschaft Bozdova Lhota und bei Hodňov), auf dem Hügel Suchý vrch oberhalb des Teichs Olšina bei der Ortschaft Ořechovka sowie auf dem Hügel Spáleníště bei České Žleby. Auf bayerischer Seite gibt es mehr Angaben von niedrigeren Lagen, das Vorkommen in Oberösterreich greift ins Gebiet wahrscheinlich nicht mehr ein. Der Gelbe Eisenhut begleitet humose, nährstoffreiche Schuttwälder auf mineralisch stärkeren Untergründen (z. B auf Durbachit). Der taxonomischen Angehörigkeit muss noch Aufmerksamkeit gewidmet werden. Das Gebiet liegt am Kontakt des Vorkommens subsp. *lycoctonum* und subsp. *vulparia*. Es scheint, dass in den Lokalitäten auf tschechischer Seite, in denen drüsenreiche Pflanzen überwiegen (sie entsprechen subsp. *vulparia*), erscheinen eingestreut auch nicht drüsenreiche Pflanzen; auch aus Bayern werden von einigen Quadranten die beiden Taxa angeführt.

Červený seznam Šumavy/Rote Liste des Böhmerwaldes

NT (Near Threatened/Blízké ohrožení/Potenziell gefährdet)

Literatura/Literatur



Europská unie
Evropská unie
Europäischer Fonds für
regionale Entwicklung
Evropský fond pro
regionální rozvoj

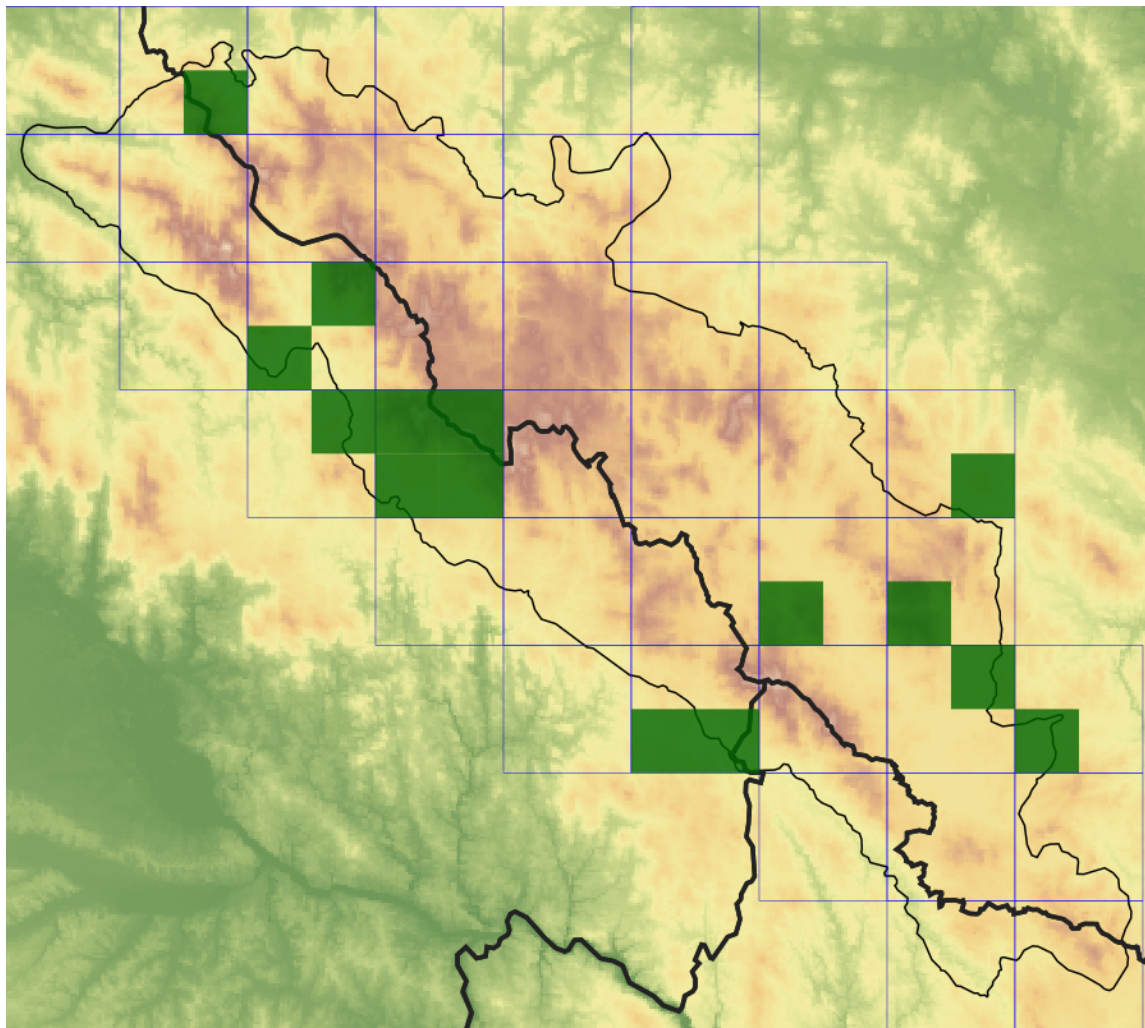


Ziel ETZ | Cíl EÚS
Freistaat Bayern –
Tschechische Republik
Česká republika –
Svobodný stát Bavorsko
2014 – 2020 (INTERREG V)



FLORA DES
BÖHMERWALDES
KVĚTENA
ŠUMAVY

Mapa rozšíření/Erweiterungskarte



Legenda

- ověřené záznamy
- neověřené záznamy
- nejisté záznamy

Legende

- Verifizierte Angaben
- Noch nicht verifizierte Angaben
- Unsichere Angaben

© Květena Šumavy/Flora des Böhmerwaldes 23/04/2026

Data o rozšíření rostlin pochází z Databáze české flóry a vegetace ([Pladias](#)), bavorské národní databáze ([AFvB](#)) a nově získaných dat v projektu Květena Šumavy. Data jsou zobrazována v síťové mapě založené na kvadrantech středoevropské mapovací sítě 5 × 3 zeměpisné minuty (ca. 5,5 × 5,9 km).

Die Verbreitungsdaten der Pflanzen stammen aus der Datenbank der Tschechischen Flora und Vegetation ([Pladias](#)), der Datenbank zur Flora von Bayern ([AFvB](#)) und neu erfassten Daten aus dem Projekt Flora des Böhmerwaldes. Angaben zur Verbreitung werden basierend auf dem Kartenraster für Mitteleuropa angegeben, abgeleitet von Quadranten mit 5 × 3 Bogenminuten (ca. 5,5 × 5,9 km).



Evropská unie
Evropský fond pro regionální rozvoj



Ziel ETZ | Cíl EÚS
Freistaat Bayern –
Tschechische Republik
Česká republika –
Svobodný stát Bavorsko
2014 – 2020 (INTERREG V)

FLORA DES
BÖHMERWALDES

KVĚTENA
ŠUMAVY

Fotografie/Fotos



Aconitum lycoctonum – Milan Štech – Olšina, Suchý vrch.



Europäische Union
Evropská unie
Europäischer Fonds für
regionale Entwicklung
Evropský fond pro
regionální rozvoj



Ziel ETZ | Cíl EÚS
Freistaat Bayern –
Tschechische Republik
Česká republika –
Svobodný stát Bavorsko
2014 – 2020 (INTERREG V)

FLORA DES
BÖHMERWALDES



KVĚTENA
ŠUMAVY



© Milan Štech

***Aconitum lycoctonum* – Milan Štech – Olšina, Suchý vrch.**



**Europäische Union
Evropská unie**
Europäischer Fonds für
regionale Entwicklung
Evropský fond pro
regionální rozvoj



Ziel ETZ | Cíl EÚS
Freistaat Bayern –
Tschechische Republik
Česká republika –
Svobodný stát Bavorsko
2014 – 2020 (INTERREG V)

**FLORA DES
BÖHMERWALDES**

**KVĚTEN A
ŠUMAVY**



© Alena Vydrová

***Aconitum lycoctonum* – Alena Vydrová – Boletice.**



**Europäische Union
Evropská unie**
Europäischer Fonds für
regionale Entwicklung
Evropský fond pro
regionální rozvoj



Ziel ETZ | Cíl EÚS
Freistaat Bayern –
Tschechische Republik
Česká republika –
Svobodný stát Bavorsko
2014 – 2020 (INTERREG V)

**FLORA DES
BÖHMERWALDES**
**KVĚTENÁ
ŠUMAVY**



© Alena Vydrová

***Aconitum lycoctonum* – Alena Vydrová – Boletice.**



**Europäische Union
Evropská unie**
Europäischer Fonds für
regionale Entwicklung
Evropský fond pro
regionální rozvoj



Ziel ETZ | Cíl EÚS
Freistaat Bayern –
Tschechische Republik
Česká republika –
Svobodný stát Bavorsko
2014 – 2020 (INTERREG V)

**FLORA DES
BÖHMERWALDES**
**KVĚTENÁ
ŠUMAVY**



***Aconitum lycoctonum* – Alena Vydrová – Boletice.**



**Europäische Union
Evropská unie**
Europäischer Fonds für
regionale Entwicklung
Evropský fond pro
regionální rozvoj



Ziel ETZ | Cíl EÚS
Freistaat Bayern –
Tschechische Republik
Česká republika –
Svobodný stát Bavorsko
2014 – 2020 (INTERREG V)


**FLORA DES
BÖHMERWALDES**
**KVĚTEN
ŠUMAVY**